

Betriebsanweisung

Heizkostenverteiler mit SmartSlot -
elektronisch
200-WX



Vorgehen zum Ablesen der Heizkostenverteiler

Ablauf

Nach dem Abrechnungstag erhalten Sie eine Chipkarte zugestellt.

1. Chipkarte der Reihe nach bei allen Geräten einführen, bis ein Gerät die Anzeige «End» zeigt.
2. Chipkarte an die Abrechnungsstelle einsenden.

Korrektes Einführen der Chipkarte

Die Chipkarte muss wie abgebildet und bis zum Anschlag in den Chipkarteneingang der Geräte eingeführt werden.

Anzeigen am Display

Wenn die Chipkarte richtig eingeführt wurde, erscheint während des Auslesens am Display eine durchlaufende Anzeige.

- ① Wurde der Vorgang korrekt beendet, erscheint am Display eine Anzeige, z.B. «010F05». Dies bedeutet, dass das 1. Gerät von total 5 Geräten abgelesen wurde.
 - Wiederholen Sie das Vorgehen an allen anderen Geräten, bis Sie alle Geräte abgelesen haben.
- ② Beim letzten Gerät erscheint am Display «End».
 - Damit ist das Ablesen beendet. Sie können jetzt die SmartCard direkt an die angegebene Abrechnungsstelle einsenden.

Was tun wenn ein Gerät nicht ausgelesen werden kann?

- ③ Bei einem oder mehreren Geräten erscheint entweder gar keine oder die Anzeige «Card» am Display:
 - Die Kommunikation mit der Karte funktioniert nicht.

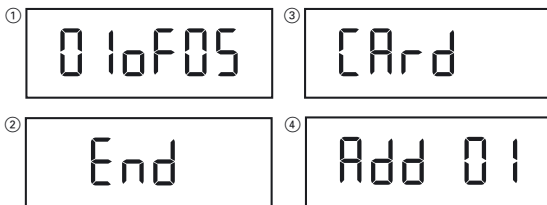
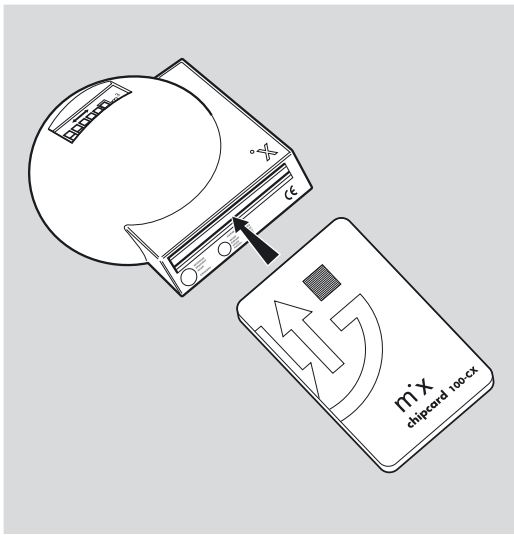
Ziehen Sie die Chipkarte heraus und versuchen Sie es noch einmal.

Ist die Auslesung immer noch fehlerhaft, notieren Sie bitte, wenn vorhanden folgende Werte:

 - angezeigter aktueller Zählerstand
 - angezeigter Abrechnungszählerstand
 - angezeigte Checkzahl
 - Seriennummer

Senden Sie diese Notiz zusammen mit der SmartCard an die Abrechnungsstelle.

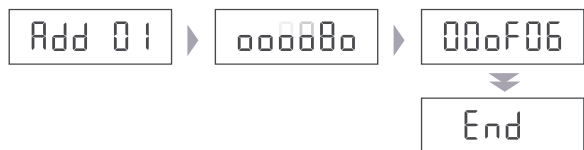
- ④ Bei einem Gerät erscheint die Anzeige «Add» am Display:
 - Sie haben ein Gerät ausgelesen, welches nicht zu Ihrer Abrechnungseinheit gehört. Lesen Sie den Rest der Geräte ganz normal ab und senden Sie die Karte an die Abrechnungsstelle ein. Bei der Abrechnung wird das Gerät automatisch aus Ihrer Rechnung entfernt.



Mögliche Anzeigen



Normaler Auslesevorgang: („END“ kommt nur beim letzten Gerät)



Dieses Gerät ist NICHT auf der Karte enthalten. Das Gerät wird hinzugefügt und die Messwerte übernommen. („END“ kommt nur beim letzten Gerät)

no Add

Dieses Gerät ist NICHT auf der Karte enthalten. Die Messwerte werden NICHT übernommen.

CArd

Es ist ein Kommunikationsfehler mit der ChipCard aufgetreten.